



Trampilla de registro Revi-Clap®

**BA45 (EI 120)
Corta-fuego**



Descripción

Trampillas de registro con marcos en acero galvanizado perfilados + conjunto de placas de silicato de buena performance ante el fuego: placa Stucal (Glassroc F) Placo (reaction au feu A1, GMFH2 selon EN 15283-1)/ placa Fireboard Knauf (reacción al fuego A1, tipo GM-F según la EN 15283-1) / y placa corta-fuego (reacción al fuego A2s1-d0, DF según la EN 520) , atornilladas. Todos los escuadros de refuerzo son fabricados con acero galvanizado tipo DX51 D, con tratamiento Z-200.

* Emisiones en el aire interior: **A+** (conf.p/ la placa _ ver FDES).



Apertura /cierre fáciles y seguros: Cerradura y llave inviolable de alta seguridad **Revi-Clap®** , con dos puntos de seguridad - cierre / bloqueo en las laterales através de varilla de acero galva 4 mm.

Acceso completo: posible retirar completamente la tapa.

Soporte en semi-abierto para una seguridad reforzada. - sistema de retención doble (cadena metálica y gancho)

La trampilla tiene en toda la periferia una junta/sello intumescente en gráfito. El gráfito dilata en caso de incendio y sella todos los espacios vacíos entre los marcos interior y exterior.

En las medidas grandes (imagen a la derecha) las trampillas son reforzadas con una estructura metálica complementaria y con dos o cuatro sistemas de retención de seguridad..

Suministrada con: **MODO de EMPLEO**, tube de **MASTIC INTUMESCENTE** para aplicación en obra y **TORNILLOS DE FIJACIÓN**.

Utilización:

Falsos techos / tabiques / trasdosados en placa de yeso o para aplicación tipo mural en todo tpo de soporte con un grado de resistencia al fuego equivalente o superior a EI 120 (apertura tipo basculante, cerradura arriba).

Medidas:

300x300; 400x400; 500x500; 600x600; 700x700; 800x800; 800x1200 (mm)

* Fabrico de otras medidas a pedido.

Ensayos en Laboratorio:

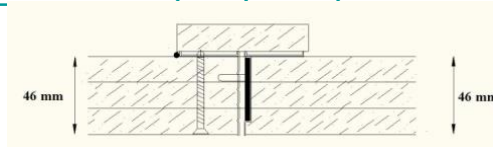
• Ensayo - Resistencia al Fuego - **Classificación: EI 120** (Certif. n.º T14102) + Revalidación del Certificado - n.º T21167.

*** *Ensayo según las Normas Europeas.* - Normas **EN 1363-1** y **EN 1634-1**.

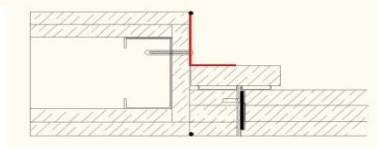
- Ensayada en los **DOS** sentidos posibles del fuego. // Ensayada medida 800x1200 mm

Detalle - cortes por tipo de aplicación

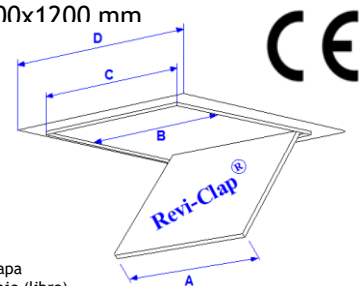
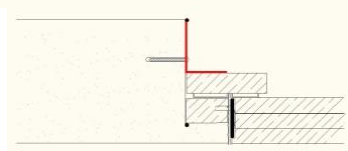
Techo
Trasdosado



Tabique



Pared en Cemento
Bloco de yeso
Tipo mural u otro



A - Medida de la tapa
B - Medida de pasaje (libre)
B - Medida de corte
C - Medida fuera-a-fuera

Mesures

	Calcul	Exemple (mm)
A	-	600x600
B	A - 65 mm	535x535
C	A + 5 mm	605x605
D	A + 65 mm	665x665