



Alçapão técnico Revi-Clap®

BA45 (EI 120)
Corta-fogo



Descripción

Alçapões técnicos com aros em aço galvanizado perfilados tipo DX51 D, com tratamento Z-200 + conjunto de placas de silicato de excelente performance perante o fogo: placa Stucal (Glassroc F) Placo (reação ao fogo A1, GMFH2 (EN 15283-1)/ placa Fireboard Knauf (reação ao fogo A1, tipo GM-F segundo a EN 15283-1) / e placa corta-fogo (reação ao fogo A2s1-d0, DF segundo a EN 520)), aparafusadas. Todos os esquadros de reforço são fabricados com aço galvanizado tipo DX51 D, com tratamento Z-200.

* Emissões no ar interior:: **A+** (conf. FDES).



Abertura e fecho fáceis e seguros: Fechadura com chave inviolável de alta segurança **Revi-Clap®**, com dois pontos de segurança - fecho / bloqueio nas laterais através de varão de aço galva 4 mm.

Acesso completo: é possível retirar completamente a tampa.

Suporte em semi-aberto para uma segurança reforçada (corrente metálica e cadeado).

O alçapão tem em toda a periferia uma junta intumescente em. O gráfito dilata em caso de incêndio e sela todos os espaços vazios entre os perfis interior e exterior.

Nas medidas grandes (imagem à dioreita)os alçapões são reforçados com uma estrutura metálica complementar e com 2 ou 4 sistemas de retenção de segurança.

Fornecido com: MODO de APLICAÇÃO, tubo de MASTIQUE INTUMESCENTE para aplicar em obra e PARAFUSOS de FIXAÇÃO.



Utilização:

Tectos falsos / divisórias em gesso cartonado ou aplicação tipo mural em todos os suportes com um grau equivalente ou superior a EI 120 (abertura tipo basculante, fechadura em direção a cima)

Medidas:

300x300; 400x400; 500x500; 600x600; 700x700; 800x800; 800x1200 (mm)

* Fabrico de outras medidas a pedido.

Ensaio em Laboratório:

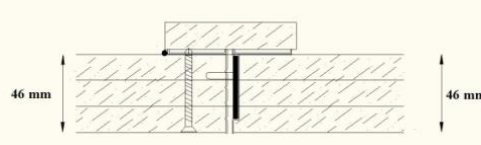
• Ensaio - Resistência ao Fogo - Classificação: EI 120 (Certif. n.º T14102) + Revalidação do Certificado - n.º T21167.

*** Ensaio segundo as Normas Europeias. - Normas EN 1363-1 e EN 1634-1.

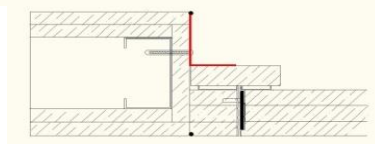
- Ensaída nos DOIS sentidos possíveis do fogo. // Ensaída medida 800x1200 mm

Detalhe - cortes por tipo de aplicação

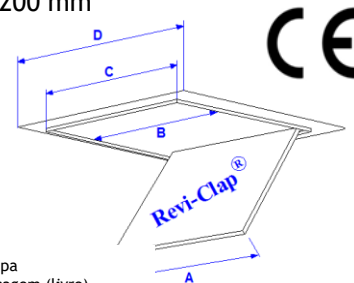
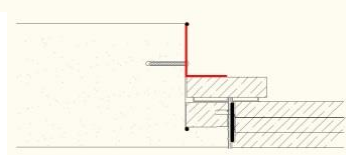
Tecto



Divisória



Parede em alvenaria
Tipo mural ou outro



A - Medida da tampa
B - Medida de passagem (livre)
B - Medida de corte
C - Medida fora-a-fora

Mesures

	Calcul	Exemple (mm)
A	-	600x600
B	A - 65 mm	535x535
C	A + 5 mm	605x605
D	A + 65 mm	665x665