

Trampilla - Puerta BA30 Revi-Clap®

RF E 60 + ESTANCA + ACÚSTICA 32 dB



Descripción: Cerradura llave cuadrada Detalle: cerradura llave inviolable.

- Trampilla com marcos en alumínio de 1,8 mm de espesor (EN AW-6060 con tratamiento T5), reforzados con escuadros en acero galvanizado 1,25 mm tipo DX51 D, con tratamiento Z-200 (según la EN 10327) y 2 x placas de yeso 15 mm Knauf RF (EN 520), atornilladas. Reacción al fuego : A2, s1-d0.

* Emisiones al aire interior: **A+** (conf. plc FDES).



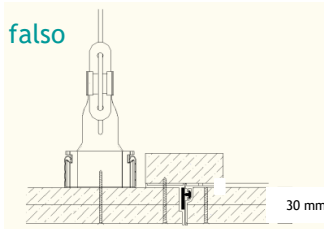
- Apertura y cierre simples y seguros: Cerradura con llave cuadrada 6 mm o cerradura llave inviolable de alta seguridad Revi-Clap, que trabaja en el interior del sistema, con 2 puntos de seguridad – cierre en las extremidades através de vallilla de acero galvanizado de 4 mm,
- Acceso fácil, con una apertura de amplitud de 130°. Puerta fija reversible: derecha o izquierda.
- La trampilla tiene en todo alrededor:
 - marco de la tapa: sello de estanqueidad con retardador a las llamas que permite la estanqueidad al aire, luz y polvo.
 - marco exterior: sello intumescente de grande expansión en caso de fuego. Bloqua el paso del fuego, humos y gases calientes en caso de incendio.
- El marco exterior tiene aún una protección complementar en el interior en placa de yeso Resistente al Fuego, reacción al fuego A2, s1-D0

Utilización:

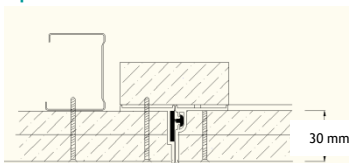
Para coretes técnicas, de ventilación u outros; para aplicación tipo mural, techos o tabiques en yeso cartonado u otros tipos de soporte con un grado de Resistencia al Fuego equivalente o superior a la trampilla-puerta.

Cortes por tipo de aplicación

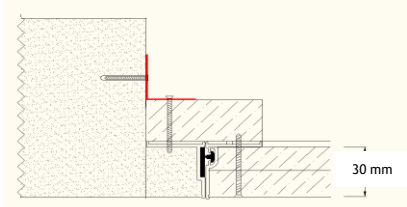
Techo falso



Tabique



Pared en cemento / tipo mural u otro



Ensayado en Laboratorio:

- **Resistencia al Fuego:** Ensayado según las Normas Europeas EN 1363-1, EN 1634-1 y 13501-2
→ Certificado n.º T12053 - Clasificación = RF E 60.
- Medida ensayada = 600x1000 mm.
- **Aislamiento Acústico** (según la EN ISO 10140)
= Clasificación: 32 dB → Certificado n.º LAFEUP 005/2019

Medidas:

* Fabrico a pedido.

Medidas		
	Cálculo	Ejemplo (mm)
Puerta	-	600 x 600
De Corte	A + 9 mm	609 x 609
Apertura útil	A - 65 mm	535 x 535
Fuera-a-fuera	A + 55 mm	655 x 655

