

Trampilla de registro Revi-Clap® para Azulejo y aplicación en pared cemento o semejante.



Descripción:

- Trampilla de registro formado por marcos de aluminio de espesor 1,8 mm (liga AlMg0,7Si-6063 con tratamiento T5 (EN 573 y EN 755) + 1 placa Wedi de 6 mm. Perfiles reforzados con escuadros de refuerzo en acero galvanizado esp. 1,20 mm tipo DX51 D, con tratamiento Z-200.
- Apertura tipo basculante - con pivots de encaje. Resortes de apertura hacia arriba.
- Sistema de apertura fácil: snap-lock _ “Tic-tac” (por presión)
- Acceso completo: és posible retirar completamente la tapa.

Aplicación:

Trampilla para revestimiento a azulejo de 10-12 mm y para aplicación en pared maciza cemento o otros tipos de soporte similares, en el interior o exterior, o donde hay exposición a la humedad, intemperies o lluvia.

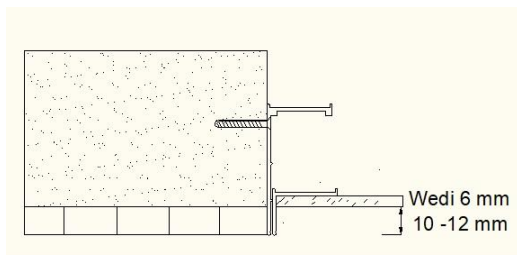
Fijación mural muy fácil y intuitiva, preparada de fábrica para ello.

Largura del perfil exterior = 55 mm.



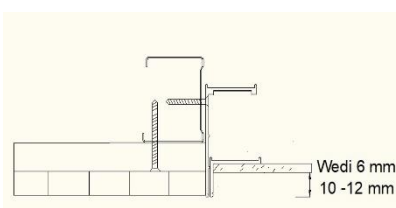
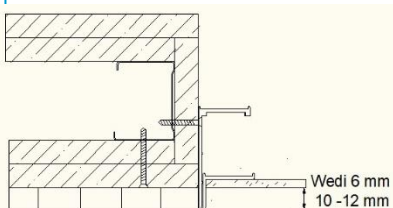
Detalle - corte por tipos de aplicación

Pared maciza (interior o exterior)



Tabique

Trasdosado o techo falso



Medidas:

Fabricación a pedido.

Dimensiones		
	Cálculo	Ejemplo (mm)
Trampilla	A	600 x 600
Apertura libre	Largo = - 54mm Alto = - 54 mm	546 x 546
De corte / fuera a fuera	A + 5 mm	605 x 605

www.reviclap.pt