

Trampilla - Puerta BA25 Revi-Clap®

EI 30 + ESTANCA + ACÚSTICA 32 dB



Descripción: Cerradura llave cuadrada Detalle: cerradura llave alta seguridad

- Trampilla de registro con marcos en aluminio de 1,75 mm de espesor (EN AW-6060 con tratamiento T5), reforzados con escuadros en acero galvanizado 1,25 mm tipo DX51 D, con tratamiento Z-200 (según la EN 10327) y 2 x placas de yeso Knauf RF (EN 520) 12,5 mm (reacción al fuego: A2, s1-d0), atornilladas.

* Emisiones en el aire interior: **A+** (ver FDES).



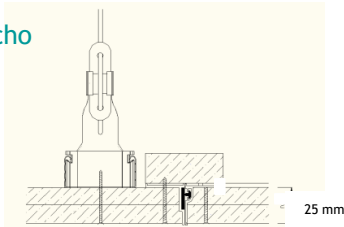
- Apertura y cierre simples y seguros: Cerradura con llave cuadrada 6 mm o cerradura con llave de alta de alta seguridad Revi-Clap, que trabaja en el interior del sistema, con 2 puntos de seguridad – cierre en las extremidades a través de varillas de acero galvanizado 4 mm.
 - Acceso fácil, con una apertura de amplitud de 130°. Puerta fija, reversible derecha o izquierda.
 - La trampilla tiene alrededor del:
 - marco interior (tapa): burlete hermético con retardante de llama que permite la estanqueidad al aire, la luz y el polvo.
 - marco exterior: Burlete intumescente de gran expansión en caso de incendio. Impide el paso del fuego, los humos y los gases calientes en caso de incendio.
 - El marco exterior cuenta además con una protección complementaria interior de placa de yeso resistente al fuego, reacción al fuego A2, s1-D0.
- aro exterior tem ainda uma proteção complementar no interior em placa de gesso Resistente ao Fogo, reação ao fogo A2, s1-D0

Utilización:

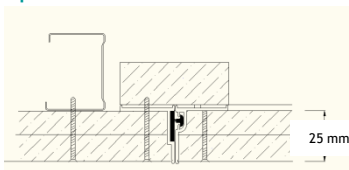
Para accesos técnicos, de ventilación, control de humos u otros; para aplicación en muros, techos o tabiques de yeso laminado u otros tipos de soporte con un grado de Resistencia al Fuego equivalente o superior al de la trampilla-puerta.

Cortes por tipo de aplicación

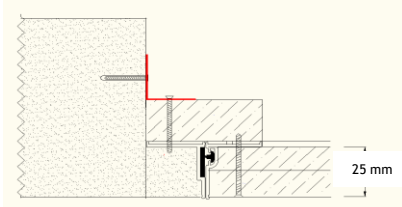
Falso techo



Tabique



Pared maciza / cemento / tipo mural u otro



Ensayado en Laboratorio:

- **Resistencia al Fuego** : Trampilla-puerta BA25 ensayado según las Normas EN 1363-1, EN 1634-1 y 13501-2 → Certificado n.º T19145-2 - Classificación = EI30

- *Ensayado en los DOS sentidos posibles del fuego. //*
Ensañado até à medida 600x1000 mm.

- **Aislamiento Acústico** (según la EN ISO 10140) =
Classificación: 32 dB → Certificado n.º LAFEUP 005/2019

Medidas:

* Fabrico a pedido.

Medidas		
	Cálculo	Ejemplo (mm)
Puerta	-	600x600
De Corte	A + 9 mm	609x609
Apertura útil	A – 65 mm	535 x535
Fuera-a-fuera	A + 55 mm	655x655

