

Alçapão - Porta BA25 Revi-Clap®

EI 30 + HERMÉTICO + ACÚSTICO 32 dB



Descrição

Fechadura chave quadrada Detalhe: fechadura chave inviolável

• Alçapão técnico com aros em alumínio de 1,75 mm de espessura (EN AW-6060 com tratamento T5), reforçados com esquadros em aço galvanizado 1,25 mm tipo DX51 D, com tratamento Z-200 (segundo a EN 10327) e 2 x placa de gesso RF (EN 520) 12,5 mm (reação ao fogo : A2, s1-d0), aparafusadas.

* Emissões no ar interior: **A+** (vide FDES).



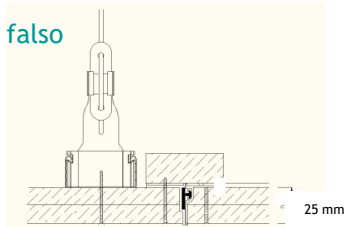
- Abertura e fecho simples e seguros: Fechadura com chave quadrada 6 mm ou fechadura cuave inviolável de alta segurança Revi-Clap, que trabalha no interior do sistema, com 2 pontos de segurança – fecho nas extremidades através de varões de aço galvanizado 4 mm,
- Acesso fácil, com uma abertura de amplitude de 130°. Porte fixa reversível: direita ou esquerda.
- O alçapão tem em toda a periferia:
 - aro da tampa: vedante hermético com retardador às chamas que permite a estanqueidade ao ar, luz e pó.
 - Aro exterior: vedante intumescente de grande expansão em caso de fogo. Impede a passagem de fogo, fumos e gases quentes em caso de incêndio.
- O aro exterior tem ainda uma proteção complementar no interior em placa de gesso Resistente ao Fogo, reação ao fogo A2, s1-D0

Utilização:

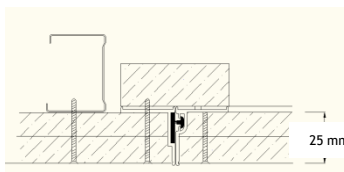
Para coretes técnicas, de ventilação, desenfumagem ou outros; para aplicação tipo mural, tectos ou divisórias em gesso cartonado ou outros tipo de suporte com um grau de Resistência ao Fogo equivalente ou superior ao alçapão-porta.

Cortes por tipo de aplicação

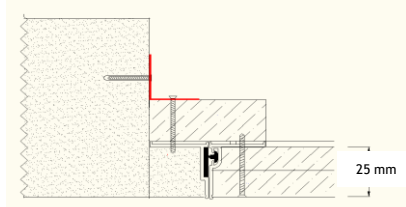
Tecto falso



Divisória



Parede em alvenaria / tipo mura ou outro



Ensaiado em Laboratório:

• **Resistência ao Fogo:** Alçapão-porta BA25 testado segundo as Normas EN 1363-1, EN 1634-1 e 13501-2 → Certificado n.º T19145-2 - Classificação = EI30
- **Ensaiado nos DOIS sentidos possíveis do fogo.**
// Ensaiado até à medida 600x1000 mm.

• **Isolamento Acústico** (segundo EN ISO 10140) =
Classificação : 32 dB → Certificado n.º LAFEUP 005/2019

Medidas:

* Fabrico a pedido.

Medidas		
	Cálculo	Exemplo (mm)
Porta	-	600x600
De Corte	A + 9 mm	609x609
Abertura útil	A – 65 mm	535 x535
Fora-a-fora	A + 55 mm	655x655

