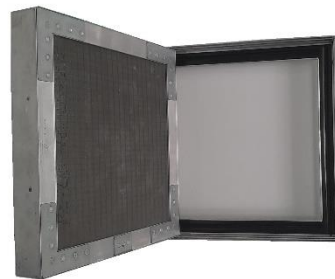




# Alçapão técnico Revi-Clap® para parede maciça, com revestimento cerâmico, mármore favo-de-mel, EPS/XPS (« capoto »), ou outros



## Descrição

Alçapão técnico com aros em alumínio de espessura 1,8 mm (liga AlMg0,7Si-6063 com tratamento T5 (EN 573 e EN 755) + 1 placa Wedi 10 mm ou outros tipo de placa/espessura segundo revestimento.

Perfis reforçados com os esquadros de reforço em aço galvanizado espessura 1,20 mm tipo DX51 D, com tratamento Z-200.

Com fechadura com chave inviolável de alta segurança **Revi-Clap®**, com dois pontos de segurança - fecho nas extremidade através de varão de aço galvanizado de 4 mm.



O alçapão tem em toda a periferia uma junta intumescente em gráfito coberto por PVC. O gráfito dilata em caso de incêndio e sela todos os espaços vazios entre os perfis interior e exterior. Os lábios duplos do vedante permitem, ainda, a estanqueidade ao ar, luz e pó.

Alçapão para várias espessuras disponíveis de revestimentos cerâmicos, mármore + favo-de-mel, ETICS - XPS/EPS (capoto), ou outros.

### • 2 opções de abertura:

#### a) Basculante:

- Com Pivots de encaixe, abertura tipo basculante, fechadura em direção a cima.
- A tampa é facilmente desmontável.

Dimensões		
	Cálculo	Exemplo (mm)
Alçapão	A	600 x 600
Abertura livre	Larg: - 54 mm Alt.: - 54 mm	546 x 546
De corte / fora-a-fora	A + 10 mm	610 x 610

#### b) Porta fixa:

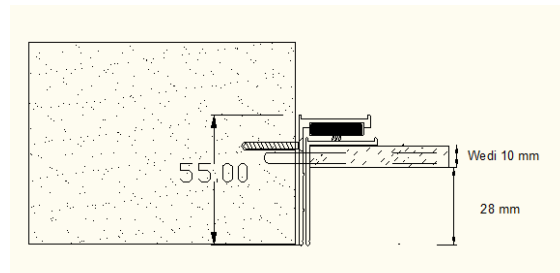
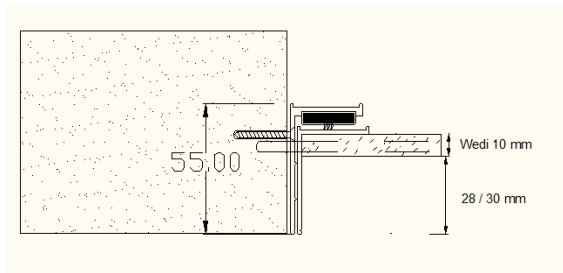
- \* Reversível direita ou esquerda, com abertura de amplitude de 110 °.
- Ferragens invisíveis.

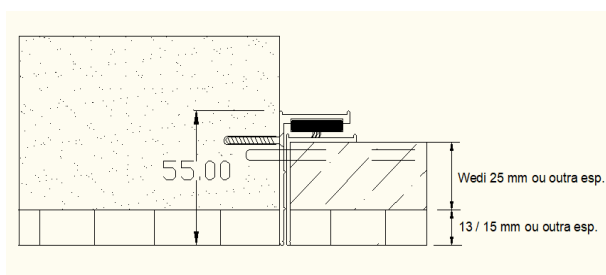
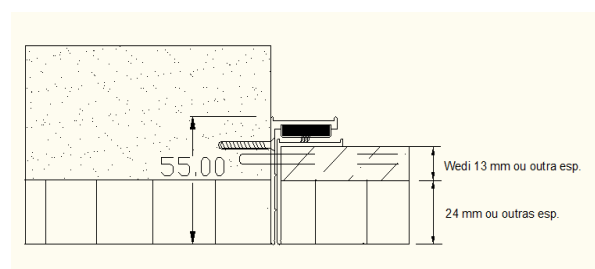
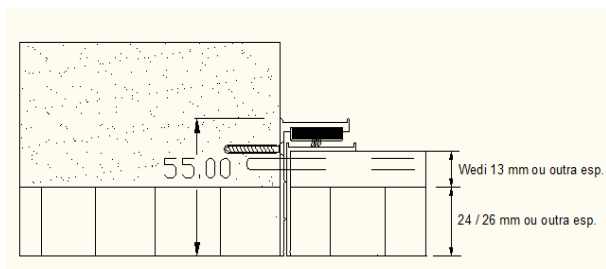
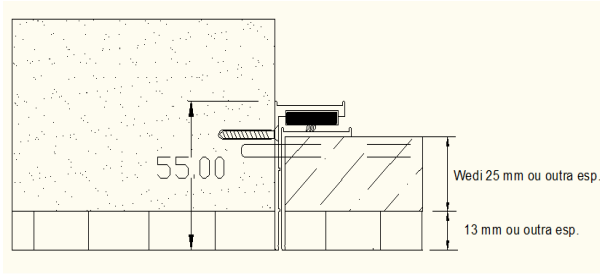
Dimensões		
	Cálculo	Exemplo (mm)
Porta	-	600 x 1000
Abertura livre	Larg: - 74 mm Alt: - 54 mm	526 x 946
De corte / fora-a-fora	A + 10 mm	610 x 1010

#### Detalhe - corte (diversas opções):



#### Detalhe - corte (diversas opções):



**a) Basculante:****Detalhe - corte  
(diversas opções):****b) Porta fixa:****Detalhe - corte  
(diversas opções):****Aplicação:**

Para aplicação em paredes maciças, em alvenaria, ou outros suportes similares, interior ou fachadas exteriores, onde há exposição à humidade, às intempéries ou à chuva.